

500

рублей образца 1997 года
модификация 2010 года

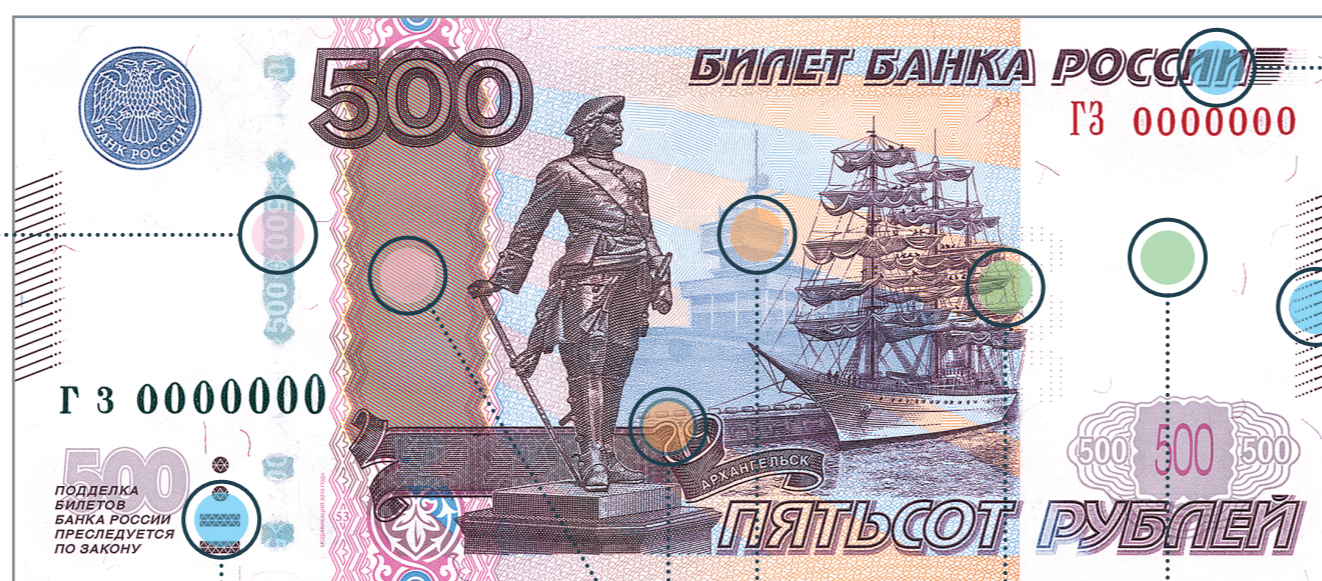
Банкноты Банка России номиналом 500 рублей модификации 2010 года обязательны к приему по нарицательной стоимости во все виды платежей всеми организациями, учреждениями и предприятиями, независимо от формы собственности и сферы деятельности.

Находятся в обращении на территории Российской Федерации наравне с другими банкнотами номиналом 500 рублей образца 1997 года, включая модификации 2001 и 2004 годов.

Лицевая сторона

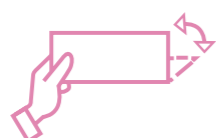
СКРЫТЫЙ ЭФФЕКТ

На фрагменте защитной нити, выходящей на поверхность бумаги на лицевой стороне банкноты в окне фигурной формы, при наклоне банкноты видны либо повторяющиеся числа 500, разделенные ромбами, либо радужный блеск без изображения.



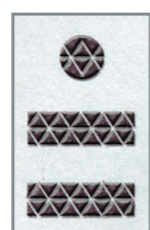
ПОВЫШЕННЫЙ РЕЛЬЕФ

Текст «БИЛЕТ БАНКА РОССИИ», тонкие рельефные штрихи по краям купонных полей банкноты имеют повышенный рельеф, воспринимаемый на ощупь.



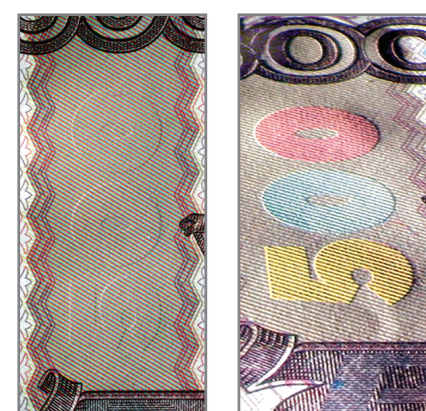
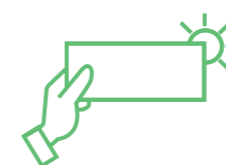
МЕТКА ДЛЯ ЛЮДЕЙ С ОСЛАБЛЕННЫМ ЗРЕНИЕМ

Имеет повышенный рельеф, воспринимаемый на ощупь.



КОМБИНИРОВАННЫЙ ВОДЯНОЙ ЗНАК

На полутоновом водяном знаке (портрет Петра I) есть плавно переходящие друг в друга участки, как светлее, так и темнее фона бумаги. Рядом с портретом находится светлый водяной знак — число 500, которое имеет участки более светлые, чем остальные фрагменты водяного знака.

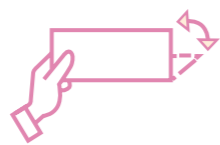


ЦВЕТОПЕРЕМЕННЫЙ ЭЛЕМЕНТ

На однотонном поле при наклоне банкноты появляется число 500, каждая цифра которого имеет свою окраску. При повороте банкноты (без изменения угла зрения) окраска каждой цифры меняется.

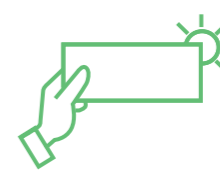


В УФ-свете наблюдаются аналогичные эффекты.



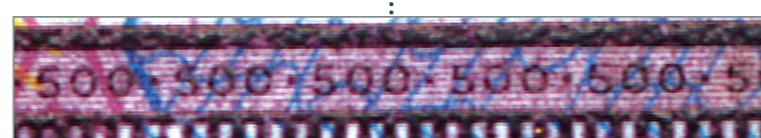
МИКРОПЕРФОРАЦИЯ

При рассматривании банкноты против источника света справа от изображения парусника видно число 500, выполненное абсолютно ровными параллельными рядами микроотверстий, не осязаемых на ощупь.



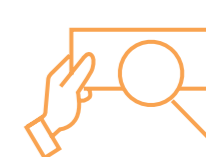
МИКРОИЗОБРАЖЕНИЕ

Изображение здания морского вокзала в Архангельске состоит из отдельных мелких графических элементов.

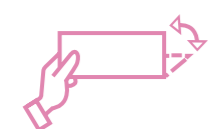


МИКРОТЕКСТ

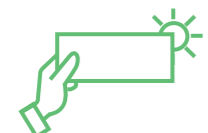
В верхней и нижней частях декоративной ленты расположены строки с микротекстом.



ПРИЗНАКИ ПОДЛИННОСТИ:



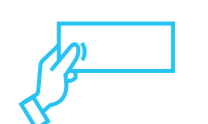
Контролируемые при изменении угла зрения



Контролируемые на просвет

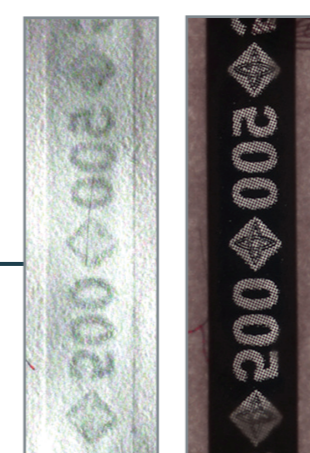


Контролируемые с использованием х8-х10 лупы



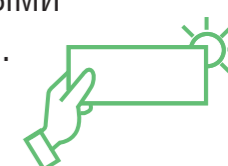
Контролируемые на ощупь

Оборотная сторона



ЗАЩИТНАЯ НИТЬ

На оборотной стороне банкноты в зоне защитной нити видны темные повторяющиеся числа 500, разделенные ромбами. При рассматривании на просвет числа и ромбы выглядят светлыми на темном фоне.



Для надежного определения подлинности банкнот необходимо проверить не менее трех защитных признаков. Подробнее — на сайте Банка России www.cbr.ru в разделе «Банкноты и монеты».