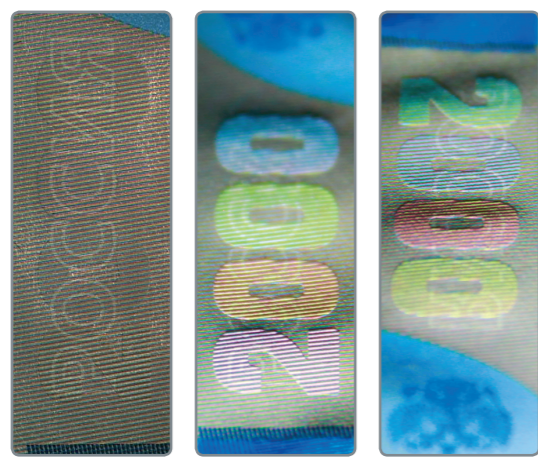


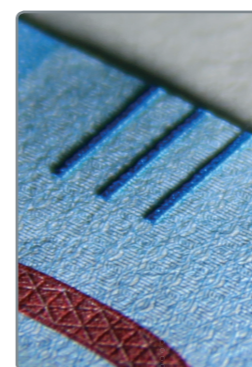
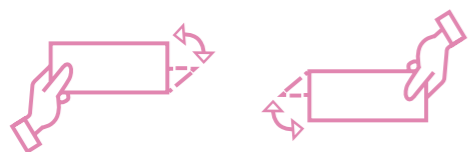
2000 рублей образца 2017 года

Банкноты Банка России образца 2017 года номиналом 2000 рублей обязательны к приему по нарицательной стоимости во все виды платежей всеми организациями, учреждениями и предприятиями, независимо от формы собственности и сферы деятельности.



ЦВЕТОПЕРЕМЕННЫЙ ЭЛЕМЕНТ

На однотонном поле, содержащем слово «РОССИЯ», при наблюдении под острым углом к поверхности банкноты появляется число 2000, каждая цифра которого имеет свою окраску. При повороте банкноты на 180° (без изменения угла зрения) окраска каждой цифры меняется.



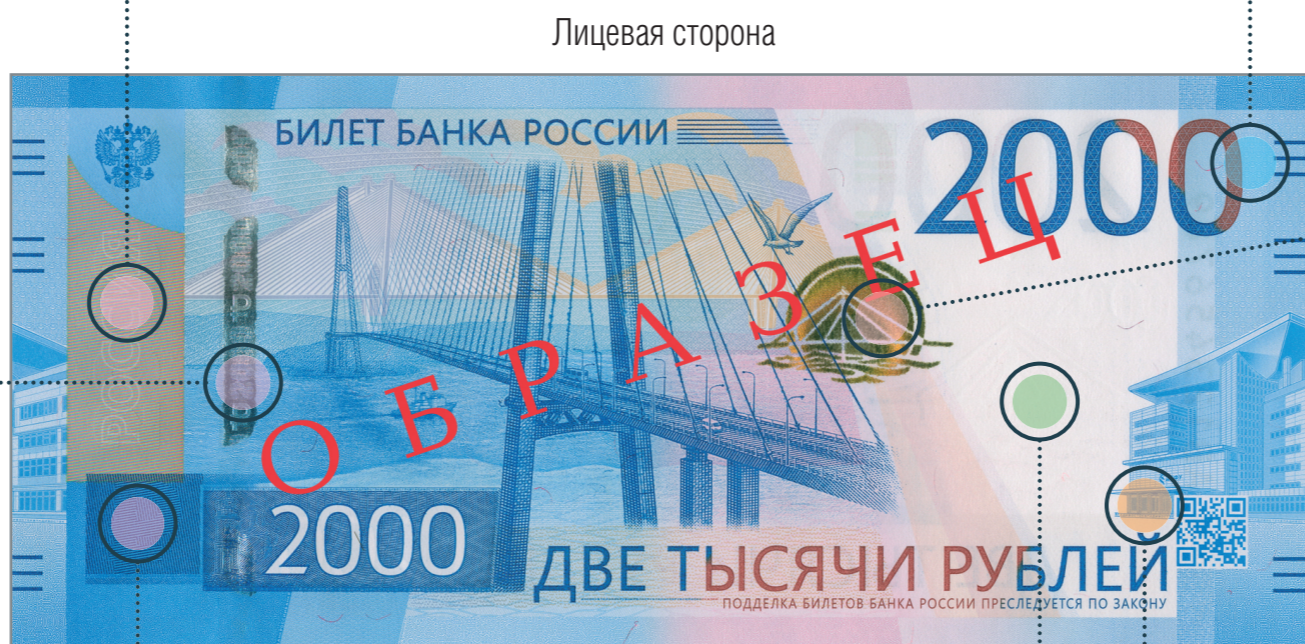
ПОВЫШЕННЫЙ РЕЛЬЕФ ДЛЯ СЛАБОВИДЯЩИХ ЛЮДЕЙ

Крупное цифровое обозначение номинала, штрихи по краям банкноты обладают повышенным рельефом, воспринимаемым на ощупь.

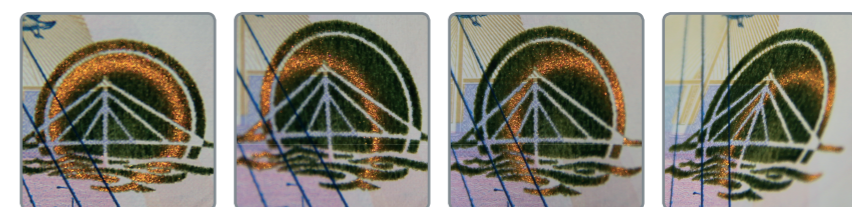


ЗАЩИТНАЯ НИТЬ

При покачивании банкноты от себя / к себе на защитной нити в окне фигурной формы наблюдается движение цифр номинала вправо-влево относительно друг друга. Под острым углом видны повторяющиеся изображения символа рубля на радужном фоне. 3D-изображение символа рубля наблюдается постоянно между изображениями номинала.

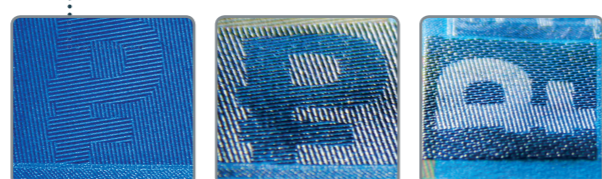
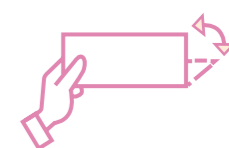


Лицевая сторона



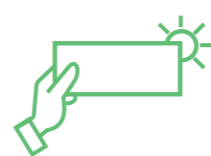
ОПТИЧЕСКИ ПЕРЕМЕННЫЙ ЭЛЕМЕНТ (ПОДВИЖНОЕ КОЛЬЦО)

При покачивании банкноты на стилизованном изображении солнца наблюдается перемещающееся яркое блестящее кольцо.



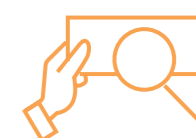
СКРЫТОЕ ИЗОБРАЖЕНИЕ СИМВОЛА РУБЛЯ (КИПП-ЭФФЕКТ)

При рассматривании банкноты под острым углом виден символ рубля. В зависимости от расположения банкноты символ рубля выглядит светлым на темном фоне или темным на светлом фоне.



МИКРОТЕКСТ

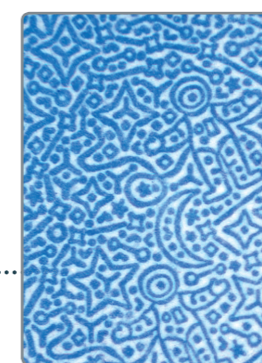
В нижней части изображения Дальневосточного федерального университета расположен микротекст, состоящий из повторяющегося слова «ВЛАДИВОСТОК».



МНОГОТОНОВЫЙ ВОДЯНОЙ ЗНАК

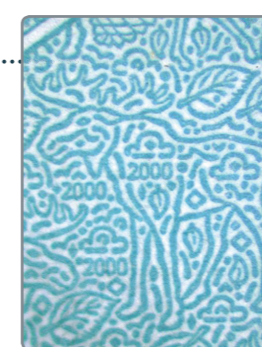
Расположен на светлом поле в правой части банкноты, наблюдается на просвет (мост на фоне солнца и число 2000). Водяной знак выполнен с плавными переходами от светлых участков к темным в сочетании с контрастными светлыми участками.

Оборотная сторона



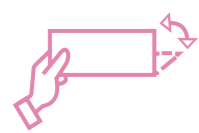
МИКРОИЗОБРАЖЕНИЯ

Фоновое изображение состоит из мелких графических элементов космической тематики.

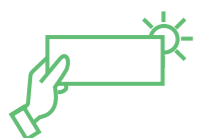


Стилизованное изображение карты Дальнего Востока образовано отдельными повторяющимися мелкими графическими элементами (число 2000 и микроизображения представителей флоры и фауны Дальнего Востока).

ПРИЗНАКИ ПОДЛИННОСТИ:



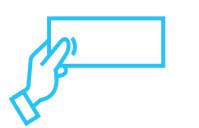
Контролируемые при изменении угла зрения



Контролируемые на просвет



Контролируемые с использованием х8-х10 лупы

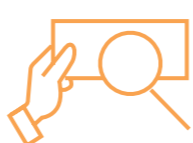


Контролируемые на ощупь



МИКРОТЕКСТ

В нижней части изображения космодрома расположен микротекст, состоящий из повторяющихся слов «КОСМОДРОМ ВОСТОЧНЫЙ».



Для надежного определения подлинности банкнот необходимо проверить не менее трех защитных признаков. Подробнее — на сайте Банка России www.cbr.ru в разделе «Банкноты и монеты».